

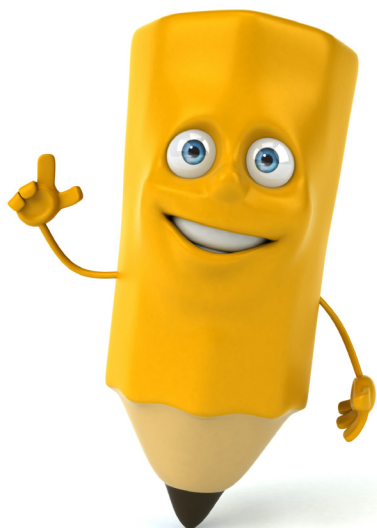
# RAPPEL DES NOUVEAUX HORAIRES SCOLAIRES ET PÉRISCOLAIRES

Dès la rentrée de septembre, les sorties des écoles maternelles et élémentaires se feront à heures fixes, à 16h et 17h. Les enfants devront impérativement être inscrits sur un des temps proposés, de 16h à 17h (temps gratuit) et de 17h à 18h30 (temps payant).

	LUNDI	MARDI	MERCREDI	JEUDI	VENDREDI
ALP	7h - 8h35	7h - 8h35	7h - 8h50	7h - 8h35	7h - 8h35
ÉCOLE	8h35 - 12h <i>Les enfants peuvent arriver entre 8h35 et 8h45.</i>	8h35 - 12h <i>Les enfants peuvent arriver entre 8h35 et 8h45.</i>	9h - 12h <i>Les enfants peuvent arriver entre 8h50 et 9h.</i>	8h35 - 12h <i>Les enfants peuvent arriver entre 8h35 et 8h45.</i>	8h35 - 12h <i>Les enfants peuvent arriver entre 8h35 et 8h45.</i>
REPAS ET ALP	12h - 13h50	12h - 13h50	12h - 12h30 Garderie (gratuite)	12h - 13h50	12h - 13h50
ÉCOLE	13h50 - 16h	13h50 - 16h	Cantine si inscription à l'ALSH	13h50 - 16h	13h50 - 16h
SORTIE	16h	16h		16h	16h
TAP	16h - 17h	16h - 17h		16h - 17h	16h - 17h
SORTIE	17h	17h		17h	17h
ALP	17h - 18h	17h - 18h		17h - 18h	17h - 18h
DÉPART ÉCHELONNÉ	18h - 18h30	18h - 18h30		18h - 18h30	18h - 18h30

Les enfants sont à récupérer auprès des enseignants ou des animateurs selon les activités (excepté pour les enfants autorisés à partir seuls).

## ALP-TAP : À RETENIR



- Vous devez inscrire vos enfants sur les différents temps proposés, au choix : sur les temps fixes **OU** sur les temps échelonnés,
- Pour l'organisation et la sécurité liées aux activités, il est primordial de respecter les horaires pour venir récupérer vos enfants (exemple : 17h pour l'heure de sortie des TAP),
- Tout dossier d'inscription déposé au bureau de la Vie scolaire doit être complet : photo d'identité, documents remplis au recto **ET** au verso avec noms des personnes habilitées à venir chercher vos enfants, avis d'imposition, etc.

**Pour les inscriptions au mois, il est inutile de remplir les fiches d'inscription à la semaine en plus de celle déjà remplie. En revanche, il est important de respecter les délais d'inscription.**

**RAPPEL :** Les feuilles d'inscription sont disponibles sur le site internet de la commune [www.fabregues.fr](http://www.fabregues.fr) et au bureau de la Vie scolaire.

////////////////////// ENFANCE JEUNESSE

Renseignements au 04 67 85 55 26  
ou à l'adresse [vie.scolaire@fabregues.fr](mailto:vie.scolaire@fabregues.fr).

[WWW.FABREGUES.FR](http://WWW.FABREGUES.FR)



VILLE  
DE **FABRÈGUES**